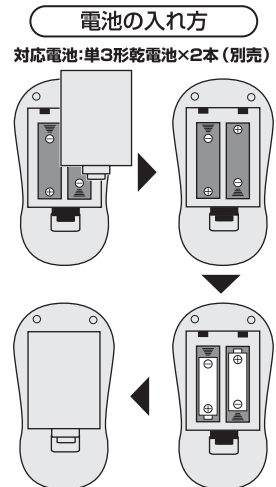
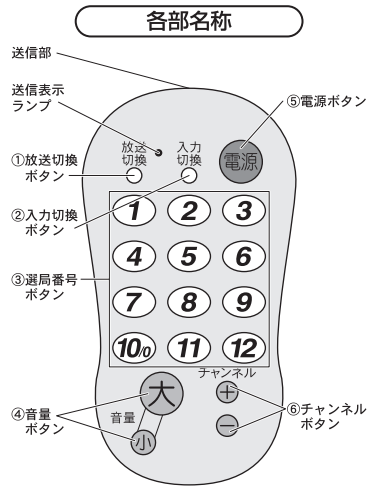


RC17YG

地上・BS・110°CSデジタル対応
大きいボタンのテレビリモコン
取扱説明書

△ ご使用上のご注意

- 直射日光の当たる場所や高温になる場所には放置しないで下さい。
- ほこりの多い所や砂地のような場所では使用しないで下さい。
- 強い衝撃を与えたり、分解・改造等はしないで下さい。
- 本体のお手入れは柔らかい布で乾拭きして下さい。洗剤等のご使用は変質や故障の原因となります。
- 長時間ご使用にならない時は、液漏れ等の原因になりますので、電池を取り出して保管して下さい。
- 電池は⊕⊖の向きを合わせ、正しくセットして下さい。
 (電池の入れ方) をご覧下さい)



メーカーコード設定

●テレビの入力設定方法●

- ・上図の(各部名称)表記⑤の『電源』ボタンを押しながら対応するテレビのメーカーコードを押すと入力設定完了となります。
- ※メーカーコードは右ページ記載の(メーカーコード一覧表) をご覧下さい。
- ※メーカーコードで「0」を入力する場合は表記③の選局番号ボタンの「10」になりますのでご注意ください。

例:ソニー製 地上・BS・110°CSデジタルチューナー内蔵テレビを入力する場合

右ページの(メーカーコード一覧表) のソニー/テレビ(デジタル)に記載されているコード「170」「171」「172」の3種類の中の「170」を入力する場合、表記⑤の『電源』ボタンを押しながら表記③の選局番号ボタンを「1」「7」「10」の順に押すと入力設定完了となります。もし「170」で入力設定が出来ない場合は「171」「172」で再入力して下さい。

メーカーコード一覧表

メーカー名	テレビ (アナログ)	テレビ (デジタル)
ソニー	000, 001, 002, 003, 004	170, 171, 172
パナソニック	010, 011, 012, 013, 014	180, 181
東芝	020, 021, 022	190, 191, 192
日立	030, 031, 032, 033, 034, 035	200, 201
三菱	040, 041, 042, 043, 044	210, 211
ビクター	050, 051, 052	220, 221, 222
サンヨー	060, 061, 062, 063	230, 231
アイワ	070, 071, 072	-
シャープ	080, 081, 082	240, 241
フナイ	090, 091, 092	-
NEC	100, 101, 102, 103	-
富士通	110, 111, 112, 113, 114	-
パイオニア	120	250, 251
フィリップス	130	-
サムスン	140, 141, 142	-
LG電子	145, 146	-
DAEWOO	150, 151, 152	-
その他	160, 161, 162, 163	-

- ・上記のメーカー名欄の‘その他’とは記載機器メーカー以外に入力コードとなります。
- ・上記のメーカーコード一覧表に該当する機種でも、操作出来ない機種や、一部機能が操作出来ない機種もあります。
- ・必ず各機器メーカーに合ったコード設定を行って下さい。正しく設定をしないと動作しません。

各ボタン機能操作対応一覧

番号/各部表示名称	テレビ (アナログ/デジタル)
①放送切換ボタン	放送切換
②入力切換ボタン	入力切換
③選局番号ボタン	選局/コード入力
④音量ボタン	音量調節
⑤電源ボタン	電源 オン/オフ
⑥チャンネルボタン	選局

- ・ご使用機種によって操作方法が異なります。ご使用機種に付属しているリモコンの操作方法をご確認下さい。
- ・ご使用機種によっては一部機能が作動しない場合があります。
- ・選局番号ボタンで選局出来ない場合はチャンネルボタンの「+/-」で選局して下さい。
- ・放送切換ボタンでBS・110°CS放送を操作する場合はあらかじめ入力設定を行う必要があります。

故障かな?とお考えになる前に

●本商品が正しく動作しない場合は下記の各項目をご確認下さい。

本商品でお手持ちの機器が操作出来ない

- 電池が正しく入っているか確認して下さい。(電池の入れ方) をご覧下さい)
 - ・電池の入れ換え・交換の際に10分以上かかってしまった場合はメーカーコード設定がリセット(解除)されてしまいます。その際は電池が正しく入っている状態でもう一度最初からメーカーコード入力設定を行って下さい。(リセット時間はご使用機種により異なります)
 - ・電池の交換時期サインとして本商品の動作距離が短くなったり、操作時に送信表示ランプが点灯しなくなります。その際は電池の交換を行って下さい。
- ご使用機器から本商品の距離が離れすぎにないか確認して下さい。
 - ・本商品の動作距離は約8mです。(主な仕様) をご覧下さい)
 - ※ご使用機器のリモコン信号受光部と本商品のリモコン信号送信部との間に障害物がないか確認して下さい。
- ご使用機器が赤外線リモコン対応が確認して下さい。
 - ・ご使用機器に初めからリモコンが付属されていない場合は本商品では操作出来ないことがあります。
- ご使用機器のリモコン信号受光部が本商品からのリモコン信号を受けにくい状態になっていないか確認して下さい。
 - ・リモコン信号受光部の汚れ・故障等の影響で操作出来ないことがあります。

メーカーコードを入力しても操作出来ない

- 正しいメーカーコードを入力設定したが確認して下さい。
 - ・同じメーカー内でも複数のメーカーコードがある場合は他のメーカーコードを再入力して下さい。(メーカーコード一覧表) をご覧下さい)
- メーカーコード入力設定時にボタンを押す間隔が短くなかったか確認して下さい。
 - ・メーカーコード入力設定時にボタンを押す間隔が短いとご使用機器がリモコン信号を認識しないことがあります。

以上の項目を確認して頂いても正しく動作しない場合は、お買い上げ店、または弊社商品お問い合わせセンターにお問い合わせ下さい。

主な仕様

- 動作距離 : 約8m (使用機種により異なります)
- 電源 : DC3V
- 使用電池 : 単3形乾電池 2本 (別売)
- 電池持続期間 : 約1年間 (使用頻度により異なります) ※1
- 最大外形寸法 : 幅 約69mm × 高さ 約130mm × 厚さ 約30mm
- 質量 : 約72g (電池含まず)

※1電池持続期間(電池寿命)はあくまでも目安です。使用頻度・時間により異なりますのであらかじめご了承下さい。