

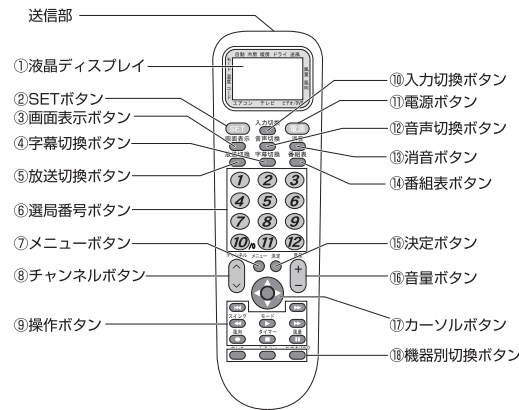
RC-06W

地上・BS・100°CSデジタル対応 マルチリモコン
取扱説明書

△ ご使用上のご注意

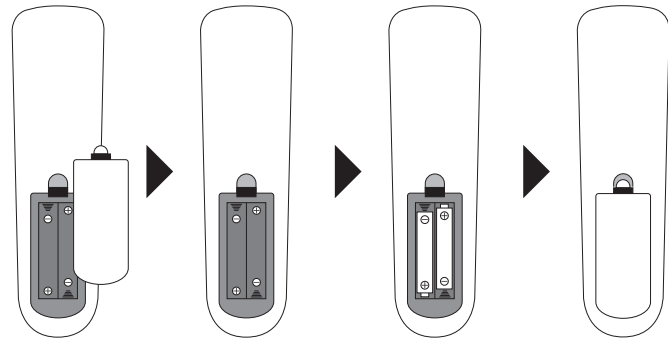
- 直射日光の当たる場所や高温になる場所には放置しないで下さい。
- ほこりの多い所や砂地のような場所では使用しないで下さい。
- 強い衝撃を与えたり、分解・改造等はいしないで下さい。
- 本体のお手入れは柔らかい布で乾拭きして下さい。洗剤等のご使用は変質や故障の原因となります。
- 長時間で使用にならない時は、液漏れ等の原因になりますので、電池を取り出して保管して下さい。
- 電池は⊕⊖の向きを合わせ、正しくセットして下さい。(電池の入れ方)をご覧ください)

各部名称



電池の入れ方

対応電池:単4形乾電池×2本(別売)



- リモコン本体裏の電池収納部カバーを図のように取り外します。
- 単4形乾電池×2本(別売)を本体の表示通りに⊕⊖の向きを正しい方向に入れ、電池収納部カバーを元に戻して下さい。

液晶画面各部説明

| | | | |
|---|---|---|---|
| ① | 設定モードの表示となります。 (各部名称)表記②の操作ボタンの「モード」ボタンを押すと自動・冷房・暖房・ドライ・送風の順に設定が変わります。 | ⑦ | 風向自動表示となります。表記⑨の操作ボタンの「スイング」ボタンを押すと作動致します。 |
| ② | 送信表示となります。また、オートサーチを行っている最中は約2秒間隔で点滅します。 | ⑧ | 風向固定表示となります。表記⑨の操作ボタンの「風向」ボタンを押すと作動致します。 |
| ③ | 設定温度を表示します。表示⑩の「音量」ボタンを押すと18℃～30℃の範囲で温度変更ができます。 | ⑨ | タイマー表示設定となります。表記⑨の操作ボタンの「タイマー」ボタンで設定します。(続けて押すことで1時間～最長8時間まで設定可能) |
| ④ | メーカーコード表示となります。設定方法は下記記載の(メーカーコードによる入力設定の場合)をご覧ください。 | | |
| ⑤ | 現在の使用機器を表示します。表示⑩の機器別切換ボタンで使用機器を切り換えます。 | | |
| ⑥ | 風量表示となります。表記⑨の操作ボタンの「風量」ボタンを押すとAUTO・弱・中・強の順に設定が変わります。 | | |

メーカーコードによる入力設定の場合

- テレビ/ビデオ一体型テレビを入力設定する場合 ●
- 1. 上図の(各部名称)表記②の「SET」ボタンを押したまま表記⑩の機器別切換ボタンの「テレビ」ボタンを押し、表記①の液晶ディスプレイのメーカーコード表示を点滅させます。
- 2. 「SET」ボタンと「テレビ」ボタンを離し、表記⑥の選局番号ボタンでメーカーコード(3桁)を押すと入力設定完了となります。
- ※入力設定の際は設定機器の電源をオンにし、本商品を設定機器に向けた状態で行って下さい。
- ※メーカーコードは右ページ記載の(メーカーコード一覧)をご覧ください。
- ※メーカーコードで「0」を入力する場合は、表記⑥の選局ボタンの「10/0」となりますのでご注意ください。

例:シャープ製地上・BS・110°CSデジタルチューナー内蔵テレビを入力設定する場合

右ページの(メーカーコード一覧表)のシャープ/テレビ(デジタル)に記載されているコード「117」「118」の2種類の「117」を入力する場合、まず表記②の「SET」ボタンを押したまま表記⑩の機器別切換ボタンの「テレビ」ボタンを押し、表記①の液晶ディスプレイのメーカーコード表示を点滅させます。次に「SET」ボタンと「テレビ」ボタンを離し、表記⑥の選局番号ボタンを「1」「1」「7」の順に押すと入力設定完了となります。もし「117」で入力設定ができない場合は、他の「118」で再入力して下さい。

● ビデオ/DVDを入力設定する場合 ●

- 上図の(各部名称)表記②の「SET」ボタンを押したまま表記⑩の機器別切換ボタンの「ビデオ/DVD」ボタンを押し、表記①の液晶ディスプレイのメーカーコード表示を点滅させます。
- 「SET」ボタンと「ビデオ/DVD」ボタンを離し、表記⑥の選局番号ボタンでメーカーコード(3桁)を押すと入力設定完了となります。

● エアコンを入力設定する場合 ●

- 上図の(各部名称)表記②の「SET」ボタンを押したまま表記⑩の機器別切換ボタンの「エアコン」ボタンを押し、表記①の液晶ディスプレイのメーカーコード表示を点滅させます。
- 「SET」ボタンと「エアコン」ボタンを離し、表記⑥の選局番号ボタンでメーカーコード(3桁)を押すと入力設定完了となります。

オートサーチによる入力設定する場合

- 左図の(各部名称)表記⑩の機器別切換ボタンで入力設定したい機器のボタンを押します。
- 表記②の「SET」ボタンを押したままにし、4秒後に離します。
- その際、(液晶画面各部説明)表記②の送信表示が約2秒間隔で点滅し、自動的に対応するコードの検索が始まります。
- 対応するコードが検出されると電源がオフになります。電源がオフになったらすぐに表記⑩の電源ボタンを押し、入力設定完了となります。

メーカーコード一覧表

| メーカー名 | テレビ (アナログ) | テレビ (デジタル) | ビデオ | ビデオ一体型 テレビ | DVD プレーヤー | DVD レコーダー | HDD内蔵 DVDレコーダー |
|----------------|----------------------------|-------------|-----------------------------------|---------------------------------------|--|----------------------------|----------------------------|
| ソニー | 000,001,002 003,004 | 100,101,102 | 300,301,302 303,304,305 306 | 200,201,202 203 | 800,801,802 803,804 | 829,830,831 832,833,834 | 855,856,857 858,859,860 |
| ビクター | 018,019,020 | 112,113,114 | 325,326,327 328,329,330 331 | 213 | 812 | 844,845 | 862 |
| 東芝 | 009,010,011 | 105,106,107 | 312,313,314 315,316 | 207,208,209 | 809 | 838,839,840 | — |
| 日立 | 007,012,013 014,015,046 | 108,109 | 317,318,319 320,354 | 210,211,232 233,234 | 810 | 841,842 | — |
| サンヨー | 021,022,023 024 | 115,116 | 332,333,334 335 | 214,215 | — | — | — |
| パナソニック | 005,006,007 008,045 | 103,104 | 307,308,309 310,311 | 204,205,206 227,228,229 230,231 | 805,806,807 808 | 835,836,837 | 861 |
| アイワ | 025,047,048 | — | 336,337,338 339,355 | 216,217,218 235,236 | 813 | — | — |
| 富士通 | 033,034,052 053,054 | — | 312,313,348 | — | — | — | — |
| 三菱 | 005,014,015 016,017 | 110,111 | 321,322,323 310,311 | 212 | 811 | 843 | — |
| フナイ | 028,029,030 | — | 320 | 220,221,222 | 815 | — | — |
| シャープ | 026,027,049 | 117,118 | 340,341,342 343 | 219 | 814 | 846,847,848 849,850,851 | 863 |
| サムソン | 042,044,055 | — | 356 | 224 | 823 | — | — |
| NEC | 031,032,050 051 | — | 344,345,346 347 | 204,237,238 239 | — | — | — |
| パイオニア | 035 | 119,120 | 349 | — | 816,817,818 | 852,853,854 | — |
| フィリップス | 036 | — | 350 | — | 819 | — | — |
| DAEWOO (DACUS) | 031,041,056 | — | 358 | 225,241 | — | — | — |
| LG電子 | 014,038 | — | 352 | — | — | — | — |
| オリオン | — | — | — | 217,224,242 | — | — | — |
| DENON | — | — | — | — | 805,806,820 | — | — |
| ONKYO | — | — | — | — | 821 | — | — |
| ヤマハ | — | — | — | — | 806 | — | — |
| その他 | 037,039,040 043 | — | 351,352,353 | 223,226 | 815,819,822 824,825,826 827,828,864 865,866,867 | — | — |

| 対応メーカー | エアコン | 対応メーカー | エアコン |
|--------|--|------------|--|
| コナ | 019,036,053,058 | 三菱重工(ビーバー) | 011,012,028,035 |
| ダイキン | 021,029,032 | ナショナル | 015,016,017,018,045,046,047 048,049 |
| 富士通 | 006,007,008,054 | サンヨー | 003,004,005,042,043,052,055 056,057 |
| フナイ | 026 | シャープ | 022,023,024,025,039,040,041 |
| 日立 | 020,051 | 東芝 | 000,001,002,027,033,037,038 |
| LG電子 | 034 | その他 | 059,060 |
| 三菱電機 | 009,010,013,014,030,031,044 050,061 | | |

※上記メーカー名欄の「その他」とは記載機器メーカー以外の入力コードとなります。
 ※上記メーカーコード一覧表に該当する機種でも、操作できない機種や、一部機能が操作できない機種もあります。
 ※必ず各機器メーカーに合ったコード設定を行って下さい。正しく設定しませんでしたと作動しません。

各ボタン機能操作対応一覧

| 番号/各部表示名称 | テレビ (アナログ) | テレビ (デジタル) | ビデオ | ビデオ一体型 テレビ | DVDプレーヤー レコーダー (HDD内蔵含む) | エアコン |
|-----------|-----------------|-----------------|-----------------|-----------------|--------------------------------|-----------------|
| ②SETボタン | コード入力 | コード入力 | コード入力 | コード入力 | コード入力 | コード入力 |
| ③画面表示ボタン | 画面表示 | 画面表示 | — | 画面表示 | — | — |
| ④字幕切換ボタン | — | — | — | — | 字幕切換 | — |
| ⑤放送切換ボタン | 放送切換 | 放送切換 | — | — | — | — |
| ⑥選局番号ボタン | 選局/コード入力 | 選局/コード入力 | 選局/コード入力 | 選局/コード入力 | コード入力 | コード入力 |
| ⑦メニューボタン | メニュー表示 | メニュー表示 | — | メニュー表示 | メニュー表示 | — |
| ⑧チャンネルボタン | 選局 | 選局 | 選局 | — | — | — |
| ⑨操作ボタン | — | — | — | — | — | — |
| ◀▶ | — | — | — | — | 前トラック/次トラック | — |
| ◀ | — | 放送メディア切換 | ビデオ巻戻し | ビデオ巻戻し | DVD巻戻し | 自動スイング |
| ▶ | — | — | ビデオ早送り | ビデオ早送り | DVD早送り | — |
| ▶▶ | — | 番組情報 | ビデオ再生 | ビデオ再生 | DVD再生 | モード切換 |
| ● | — | 映像切換 | ビデオ録画 | ビデオ録画 | DVD録画 | 風向調節 |
| ■ | — | 連動データ放送 | ビデオ停止 | ビデオ停止 | DVD停止 | オフタイマー |
| ■ | — | 3桁入力選局 | ビデオ一時停止 | ビデオ一時停止 | DVD一時停止 | — |
| ⇄ | 入力切換 | 入力切換 | — | — | — | — |
| ⏻ | 電源オン・オフ | 電源オン・オフ | 電源オン・オフ | 電源オン・オフ | 電源オン・オフ | 電源オン・オフ |
| 🔊 | 音声切換 | 音声切換 | — | 音声切換 | 音声切換 | — |
| 🔇 | 消音 | 消音 | — | 消音 | — | — |
| 📺 | ワイド画面切換 | 番組表 | アンテナ出力切換 | ワイド画面切換 | アングル切換 | — |
| 👉 | 選択項目の実行 | 選択項目の実行 | — | 選択項目の実行 | — | — |
| 🔊 | ボリューム調節 | ボリューム調節 | — | ボリューム調節 | — | 温度調節 |
| 👈 | カーソル移動 | カーソル移動 | — | カーソル移動 | カーソル移動 | — |
| 🔄 | コード入力/ 各機器切換 | コード入力/ 各機器切換 | コード入力/ 各機器切換 | コード入力/ 各機器切換 | コード入力/ 各機器切換 | コード入力/ 各機器切換 |

- ご使用の機器によって操作方法が異なります。ご使用の機器に付属しているリモコンの操作方法をご確認ください。
- ご使用の機器によっては一部、機能が作動しない場合がございます。
- 選局番号ボタンで選局できない機器の場合はチャンネルボタン⇄で選局して下さい。
- 録画ボタンで録画をする際は操作ボタンの●を押しながら再生ボタン▶を押します。(タイマー予約録画機能等は操作できません)
- 放送切換ボタンでBS・CS放送を操作する場合はあらかじめテレビ入力設定がされていなければご使用できません。
- アナログBSチューナー、BSデジタル対応のケーブルテレビ用セットトップボックス及び、HDD内蔵型等のBSデジタル複合機器には対応しておりません。
- DVDのデンキー、カラオケ機能は操作できません。