



差入口 フリータップ

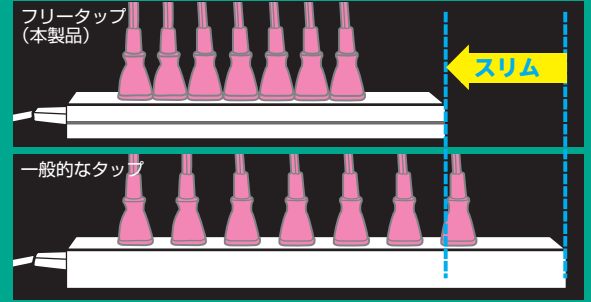
差したいのに、
差し込めない

“もったいない差入口”を極力減らす。

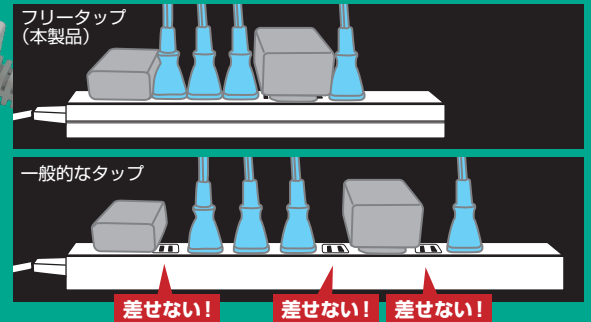
従来のコンセントタップは、差入口の位置によってはプラグとアダプターが干渉すると、差し込んでいない差入口がふさがれ、タップ本来の個口数(差し込めるプラグの数)をフルに活用できなくなる“もったいない差込み口”が発生しました。差入口のペアをなくす事で、差入口をできる限り活用し“もったいない差入口”を極力減らす画期的な商品です。



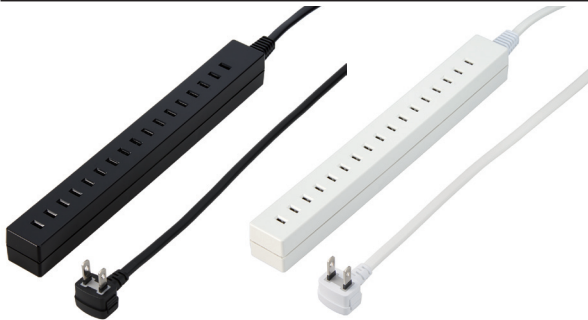
プラグ7本挿せてこの長さ



みっちり詰めて挿せる



差入口数:8.5個 [選べる]コードの長さ:1.5m/2.5m カラー:ブラック/ホワイト



●定格容量:125V15A合計1500Wまで ●本体サイズ(mm):W29×H248.8×D28

型番	H85015BK	H85015WH	H85025BK	H85025WH
カラー	ブラック	ホワイト	ブラック	ホワイト
個口数	8.5	8.5	8.5	8.5
コード長(m)	1.5	1.5	2.5	2.5
本体重量(g)	255	255	341	341
梱包仕様	形態:クラムシェルプリスター サイズ:W145×H400×D57 重量(パッケージ+本体):365g カートン入数(インナー/マスター):10/20		形態:クラムシェルプリスター サイズ:W145×H400×D57 重量(パッケージ+本体):451g カートン入数(インナー/マスター):10/20	

差入口数:7.5個 USB1ポート付 [選べる]コードの長さ:1.5m/2.5m カラー:ブラック/ホワイト



●定格容量:125V15A合計1500Wまで ●本体サイズ(mm):W29×H275×D28

型番	H75015BKUSB	H75015WHUSB	H75025WHUSB	H75025WHUSB
カラー	ブラック	ホワイト	ブラック	ホワイト
個口数	7.5	7.5	7.5	7.5
コード長(m)	1.5	1.5	2.5	2.5
本体重量(g)	275	275	356	356
梱包仕様	形態:クラムシェルプリスター サイズ:W145×H400×D57 重量(パッケージ+本体):365g カートン入数(インナー/マスター):10/20		形態:クラムシェルプリスター サイズ:W145×H400×D57 重量(パッケージ+本体):465g カートン入数(インナー/マスター):10/20	

差入口数:7.5個 安全ブレーカー付 集中スイッチ付 [選べる]コードの長さ:1.5m/2.5m カラー:ブラック/ホワイト



●定格容量:125V15A合計1500Wまで ●本体サイズ(mm):W29×H262×D28

型番	H75011BK	H75011WH	H75125WH	H75125WH
カラー	ブラック	ホワイト	ブラック	ホワイト
個口数	7.5	7.5	7.5	7.5
コード長(m)	1.5	1.5	2.5	2.5
本体重量(g)	266	266	355	355
梱包仕様	形態:クラムシェルプリスター サイズ:W145×H400×D57 重量(パッケージ+本体):376g カートン入数(インナー/マスター):10/20		形態:クラムシェルプリスター サイズ:W145×H400×D57 重量(パッケージ+本体):468g カートン入数(インナー/マスター):10/20	